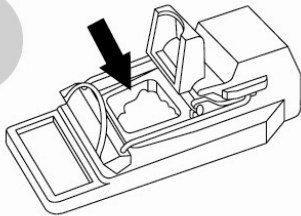


## Victor® Quick Kill Mouse Trap Instructions

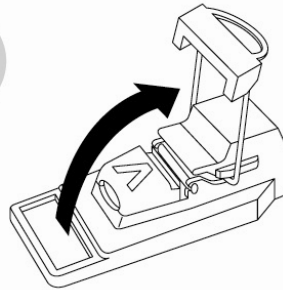
### To Set & Place the Mouse Traps:

1



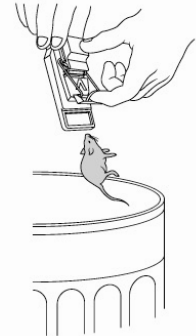
**Bait**  
Place bait in bait trough.  
(Peanut butter recommended.)  
**Appât**  
Placer l'appât dans  
le compartiment.  
(Le beurre d'arachides  
est recommandé.)

2



**Set**  
Lift killing bar. Place trap along  
walls where mice run. (Note: To  
unset trap, hold bar while lifting  
bait cover. Slowly lower bar.)  
**Installation**  
Soulever la barre mortelle.  
Placer la souricière le long  
des murs longés par les  
souris. (Remarque: pour  
désamorcer la souricière,  
tenir la barre tout en soulevant  
le couvercle de l'appât.  
Abaisser lentement la barre.

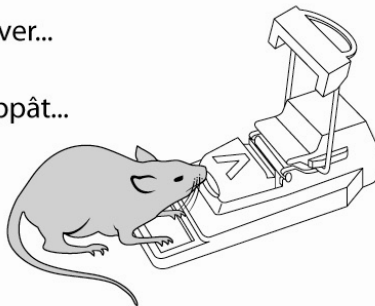
3



**Dispose**  
Lift bar and release.  
**Mise au rebut**  
Soulever la barre et libérer.

Mouse lifts bait cover...

La souris soulève  
le couvercle de l'appât...



And releases killing bar

Et déclenche la  
barre mortelle

